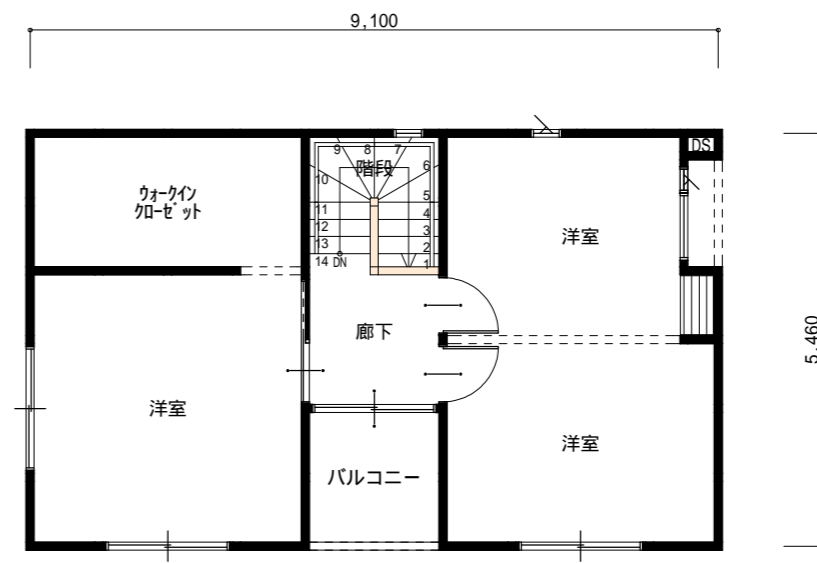
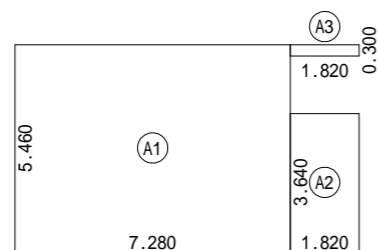


1階 平面図 S:1/100

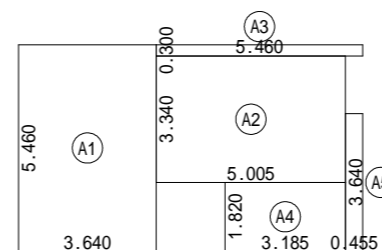


2階 平面図 S:1/100



形状	計算式	面積
(A1) 矩形	7.280×5.460	39.7488
(A2) 矩形	1.820×3.640	6.6248
(A3) 矩形	1.820×0.300	0.5460
面積 計(m ²)		46.91
		(坪) 14.19

1階 床面積求積図 S:1/200

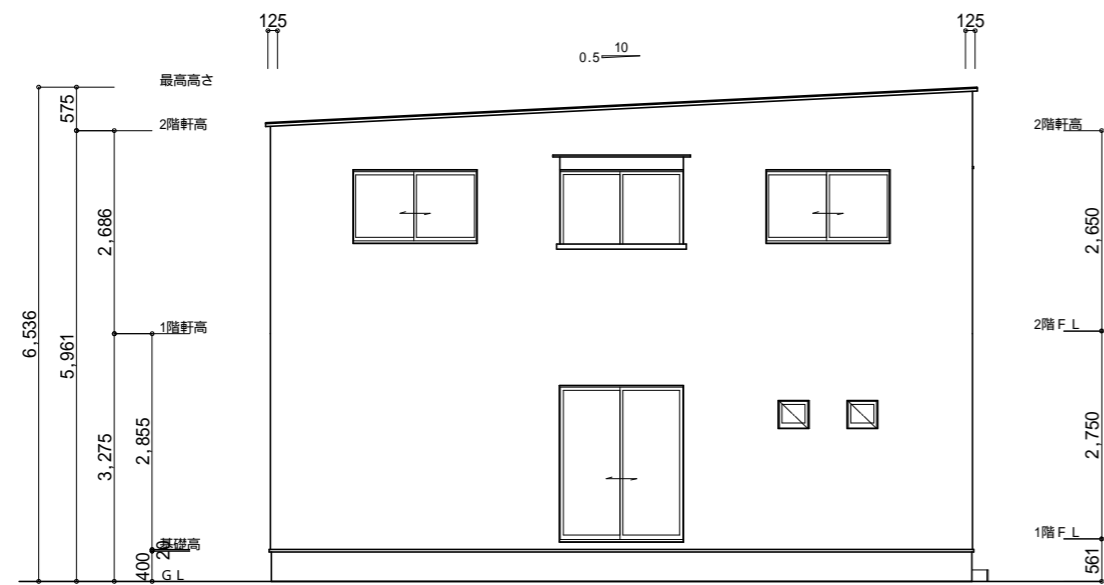


形状	計算式	面積
(A1) 矩形	3.640×5.460	19.8744
(A2) 矩形	5.005×3.340	16.7167
(A3) 矩形	5.460×0.300	1.6380
(A4) 矩形	3.185×1.820	5.7967
(A5) 矩形	0.455×3.640	1.6562
面積 計(m ²)		45.68
		(坪) 13.81

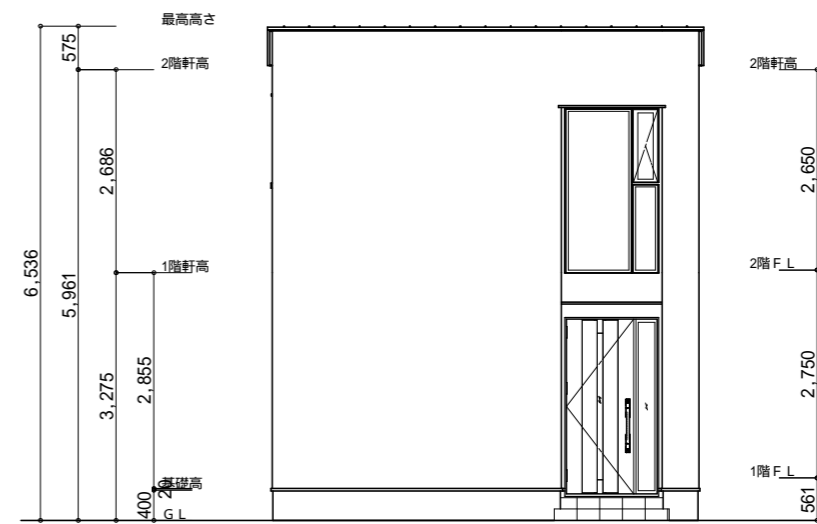
2階 床面積求積図 S:1/200



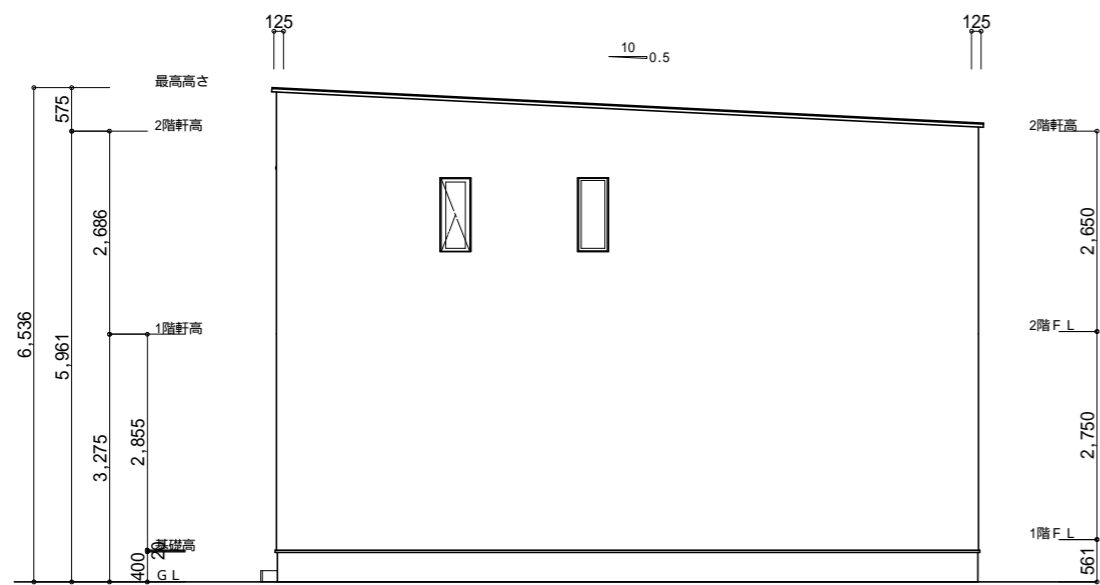
面積表	1階床面積	46.91 m ²	14.19 坪	延床面積	92.59 m ²	28.00 坪	プランNo	laybricks	lb-b-001	図面No	1
	2階床面積	45.68 m ²	13.81 坪				図面名称	平面図			
	3階床面積	- m ²	- 坪								



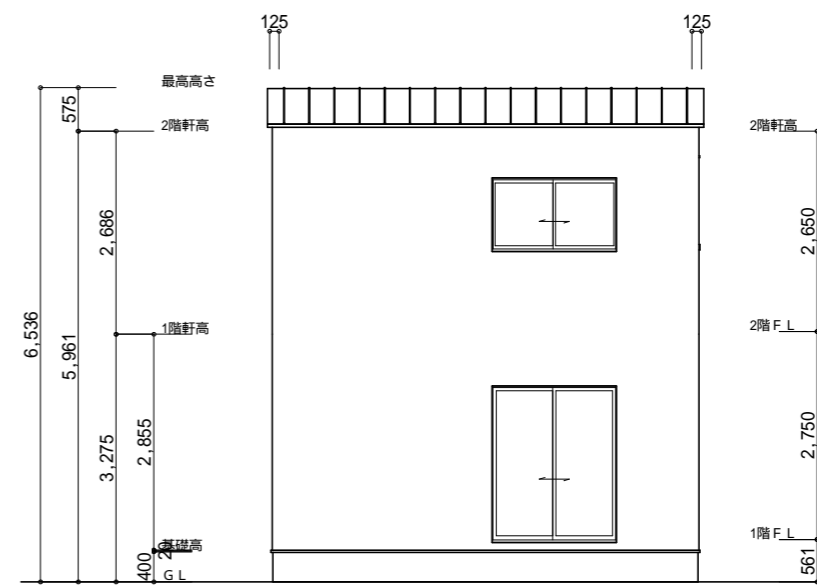
南側 立面図 S:1/100



東側 立面図 S:1/100



北側 立面図 S:1/100



西側 立面図 S:1/100



面積表	1階床面積	46.91㎡	14.19坪	延床面積	92.59㎡	プランNo	laybricks	lb-b-001	図面No	2
	2階床面積	45.68㎡	13.81坪			図面名称	立面図			
	3階床面積	-㎡	-坪			28.00坪				