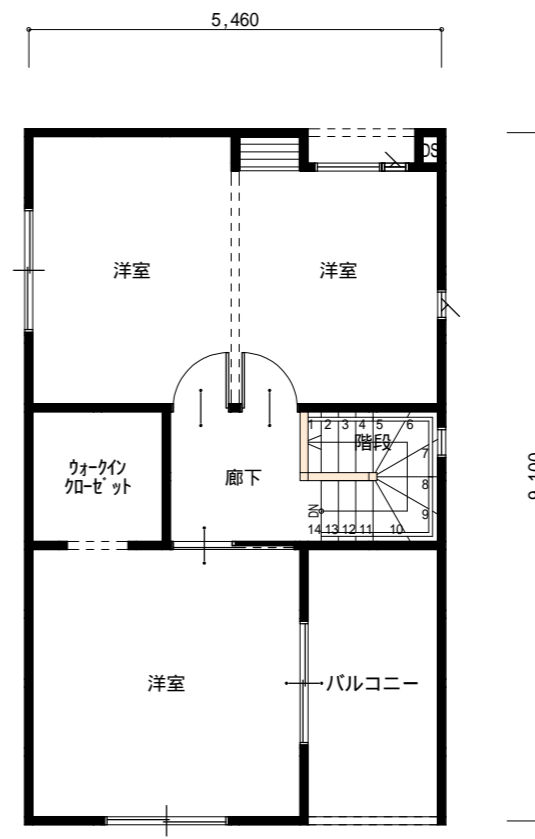
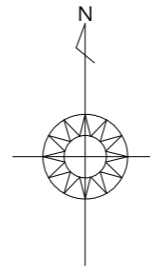
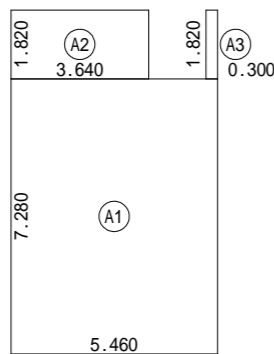


1階 平面図 S:1/100

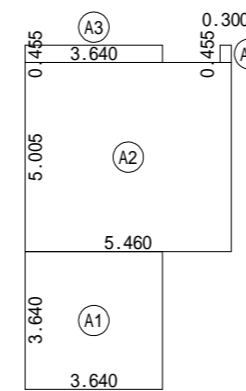


2階 平面図 S:1/100



床面積表<1階>			
	形状	計算式	面積
A1	矩形	5.460×7.280	39.7488
A2	矩形	3.640×1.820	6.6248
A3	矩形	0.300×1.820	0.5460
面積		計(m <sup>2</sup> )	46.91
		(坪)	14.19

1階 床面積求積図 S:1/200



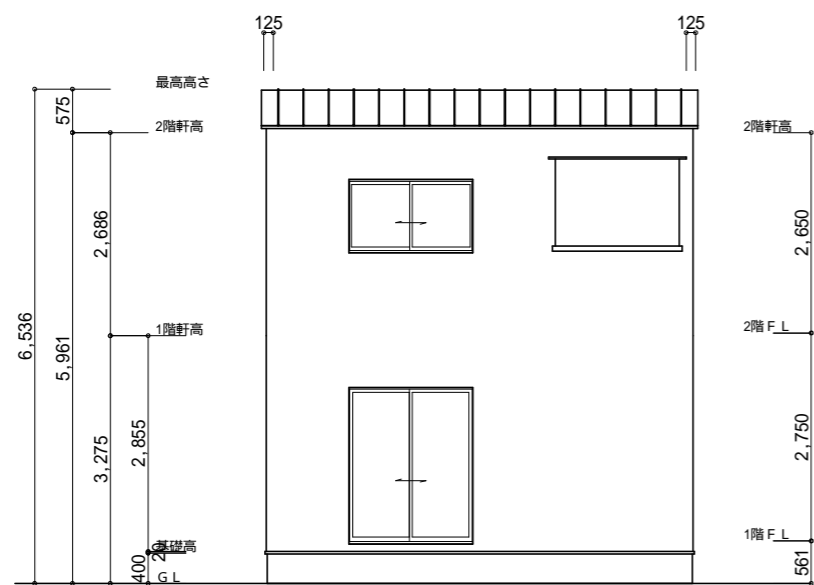
床面積表<2階>			
	形状	計算式	面積
A1	矩形	3.640×3.640	13.2496
A2	矩形	5.460×5.005	27.3273
A3	矩形	3.640×0.455	1.6562
A4	矩形	0.300×0.455	0.1365
面積		計(m <sup>2</sup> )	42.36
		(坪)	12.81

2階 床面積求積図 S:1/200

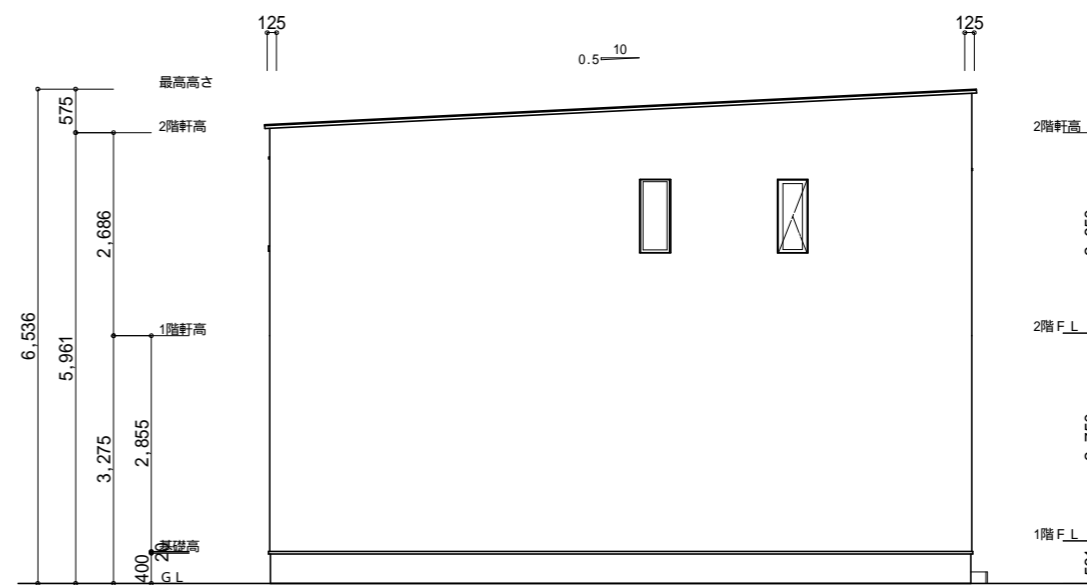


面積表	1階床面積	46.91 m <sup>2</sup>	14.19 坪	延床面積	89.27 m <sup>2</sup>	27.00 坪
	2階床面積	42.36 m <sup>2</sup>	12.81 坪			
	3階床面積	- m <sup>2</sup>	- 坪			

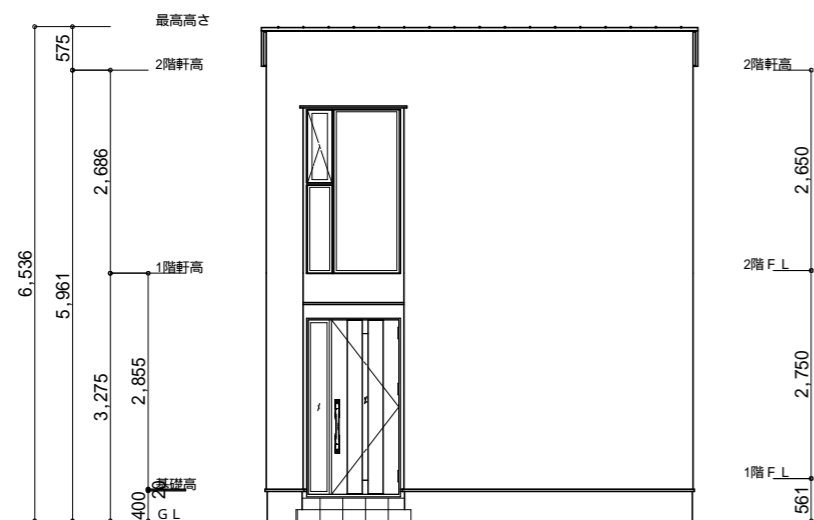
プランNo	laybricks	lb-b-005	図面No	1
図面名称	平面図			



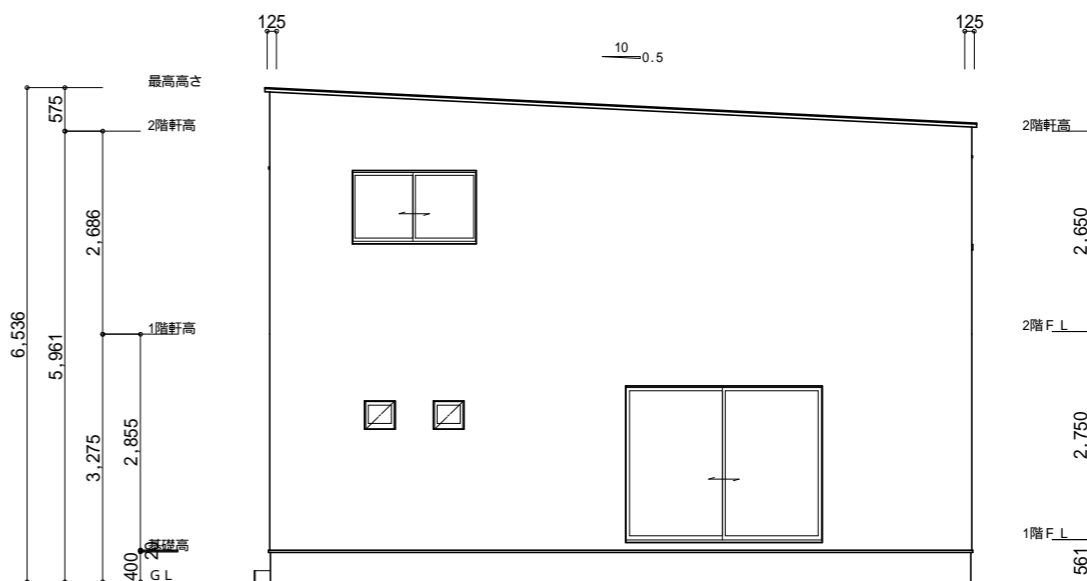
南側 立面図 S:1/100



東側 立面図 S:1/100



北側 立面図 S:1/100



西側 立面図 S:1/100



面積表	1階床面積	46.91㎡	14.19坪	延床面積	89.27㎡	プランNo	図面No
	2階床面積	42.36㎡	12.81坪			laybricks	lb-b-005
	3階床面積	- ㎡	- 坪	27.00坪	図面名称	立面図	