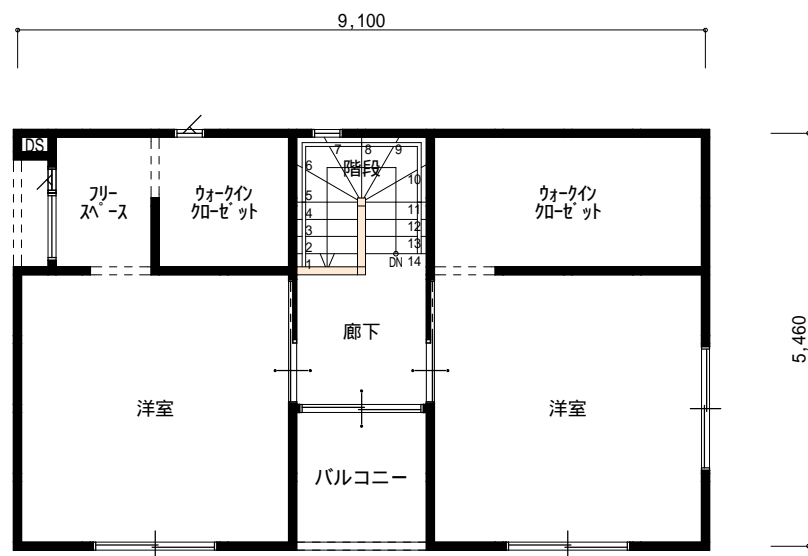
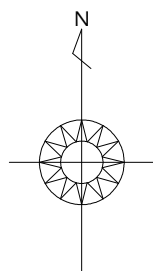
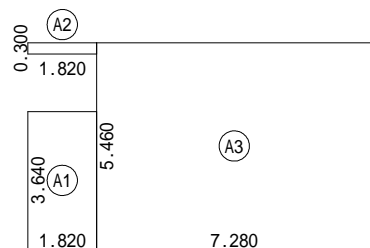


1階 平面図 S:1/100

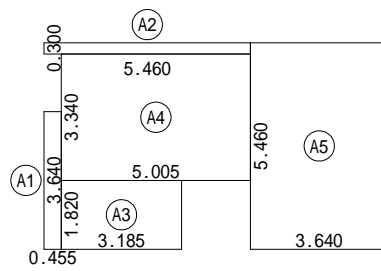


2階 平面図 S:1/100



床面積表<1階>			
	形状	計算式	面積
A1	矩形	1.820×3.640	6.6248
A2	矩形	1.820×0.300	0.5460
A3	矩形	7.280×5.460	39.7488
面積	計(m ²)		46.91
	(坪)		14.19

1階 床面積求積図 S:1/200

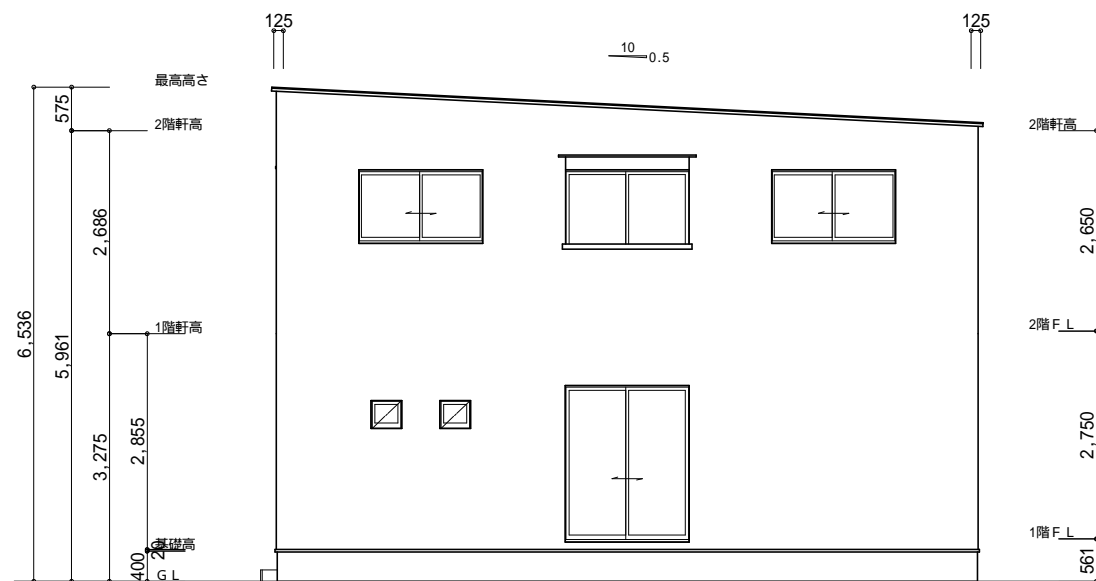


床面積表<2階>			
	形状	計算式	面積
A1	矩形	0.455×3.640	1.6562
A2	矩形	5.460×0.300	1.6380
A3	矩形	3.185×1.820	5.7967
A4	矩形	5.005×3.340	16.7167
A5	矩形	3.640×5.460	19.8744
面積	計(m ²)		45.68
	(坪)		13.81

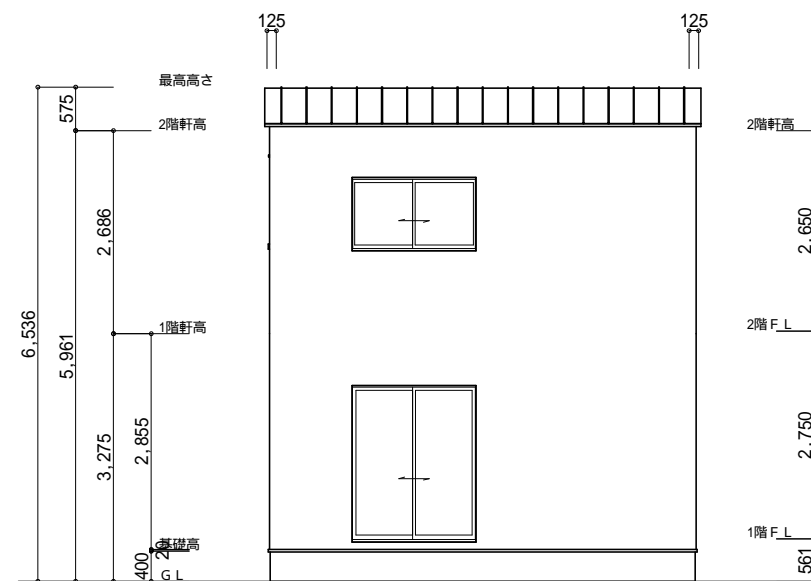
2階 床面積求積図 S:1/200



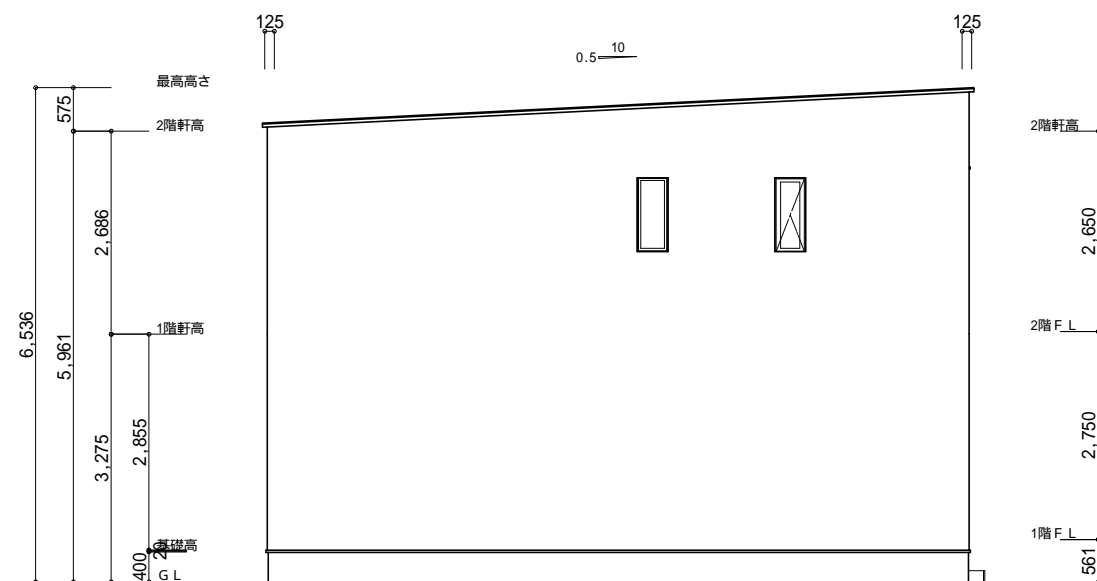
面積表	1階床面積	46.91 m ²	14.19 坪	延床面積	92.59 m ²	プランNo laybricks lb-b-007 図面名称 平面図	図面No 1
	2階床面積	45.68 m ²	13.81 坪		28.00 坪		
	3階床面積	- m ²	- 坪				



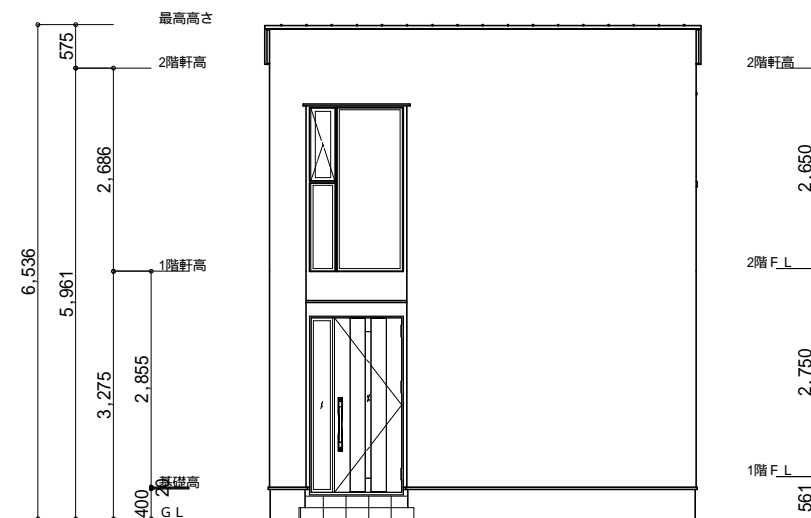
南側 立面図 S:1/100



東側 立面図 S:1/100



北側 立面図 S:1/100



西側 立面図 S:1/100



面積表	1階床面積	46.91㎡	14.19坪	延床面積	92.59㎡	プランNo laybricks lb-b-007 図面名称 立面図	図面No 2
	2階床面積	45.68㎡	13.81坪				
	3階床面積	-㎡	-坪		28.00坪		