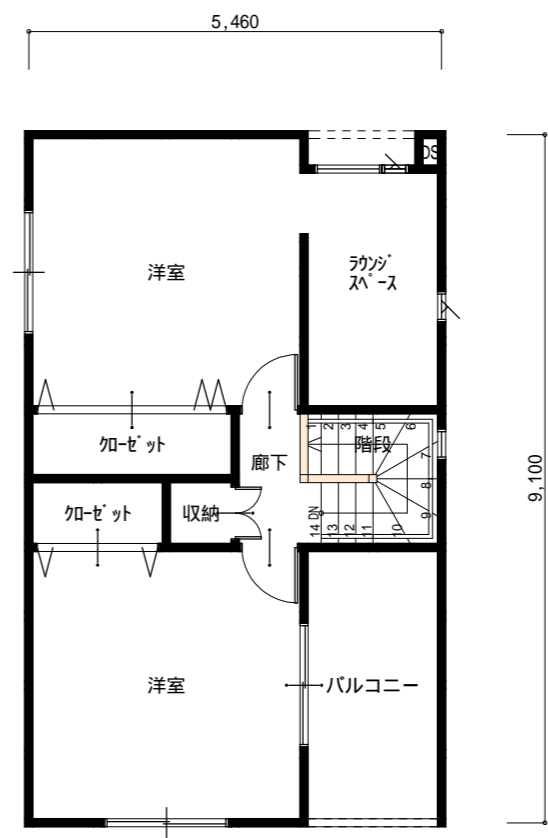
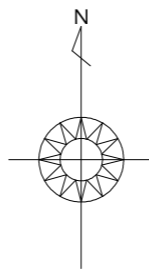
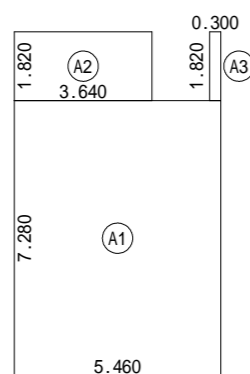


1階 平面図 S:1/100

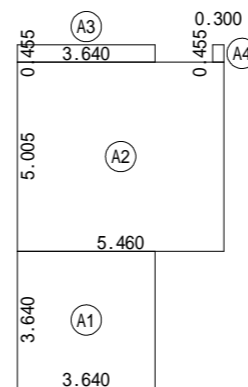


2階 平面図 S:1/100



	形状	計算式	面積
A1	矩形	5.460 × 7.280	39.7488
A2	矩形	3.640 × 1.820	6.6248
A3	矩形	0.300 × 1.820	0.5460
面積	計(m <sup>2</sup> )		46.91
			(坪) 14.19

1階 床面積求積図 S:1/200

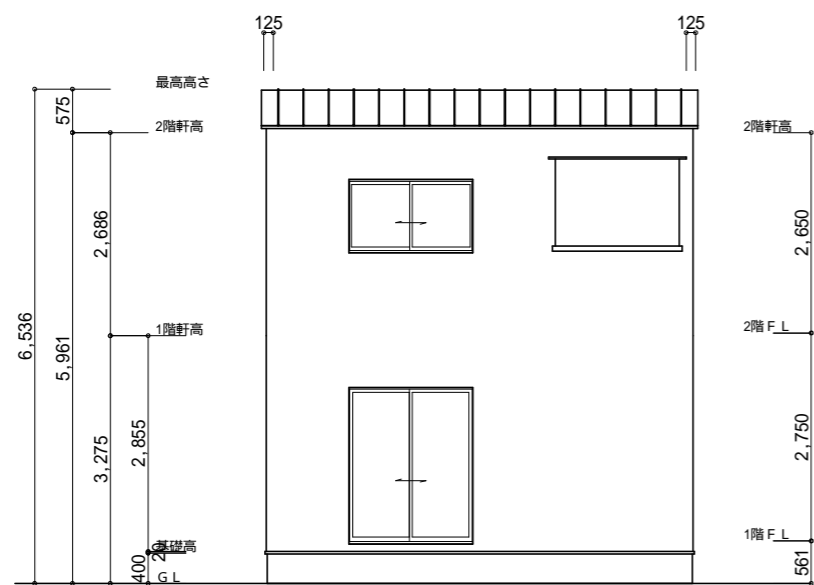


	形状	計算式	面積
A1	矩形	3.640 × 3.640	13.2496
A2	矩形	5.460 × 5.005	27.3273
A3	矩形	3.640 × 0.455	1.6562
A4	矩形	0.300 × 0.455	0.1365
面積	計(m <sup>2</sup> )		42.36
			(坪) 12.81

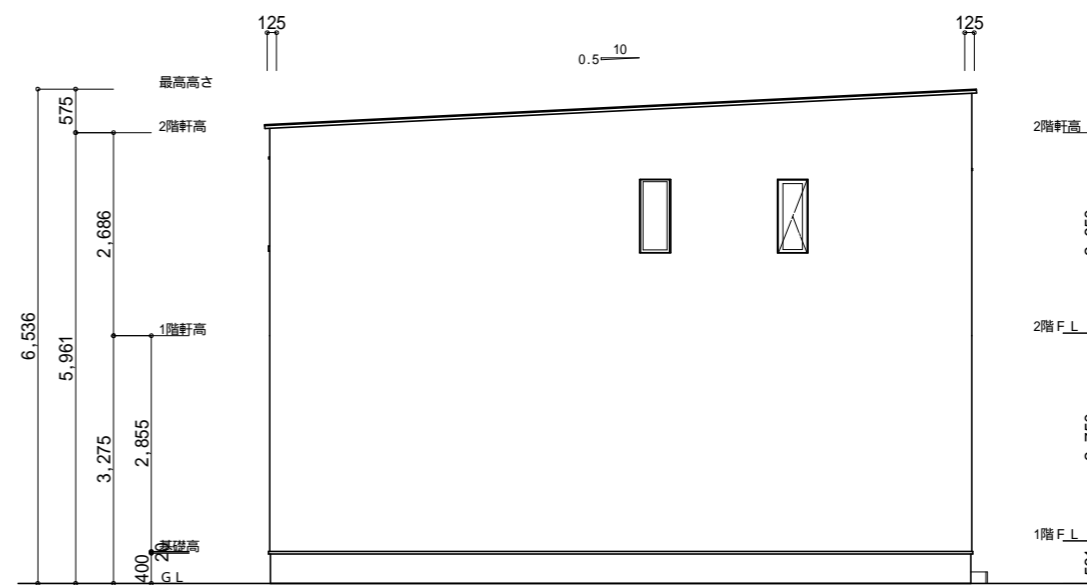
2階 床面積求積図 S:1/200



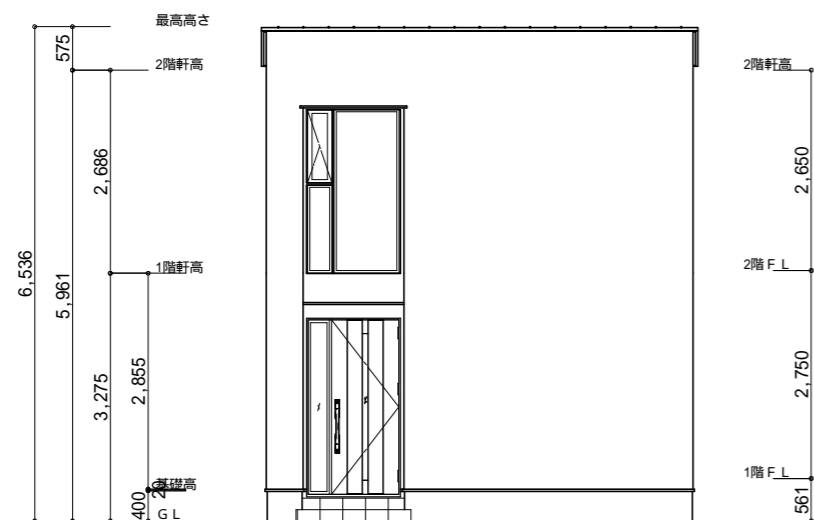
面積表	1階床面積	46.91 m <sup>2</sup>	14.19 坪	延床面積	89.27 m <sup>2</sup>	プランNo laybricks lb-b-009	図面No
	2階床面積	42.36 m <sup>2</sup>	12.81 坪				1
	3階床面積	- m <sup>2</sup>	- 坪				図面名称 平面図



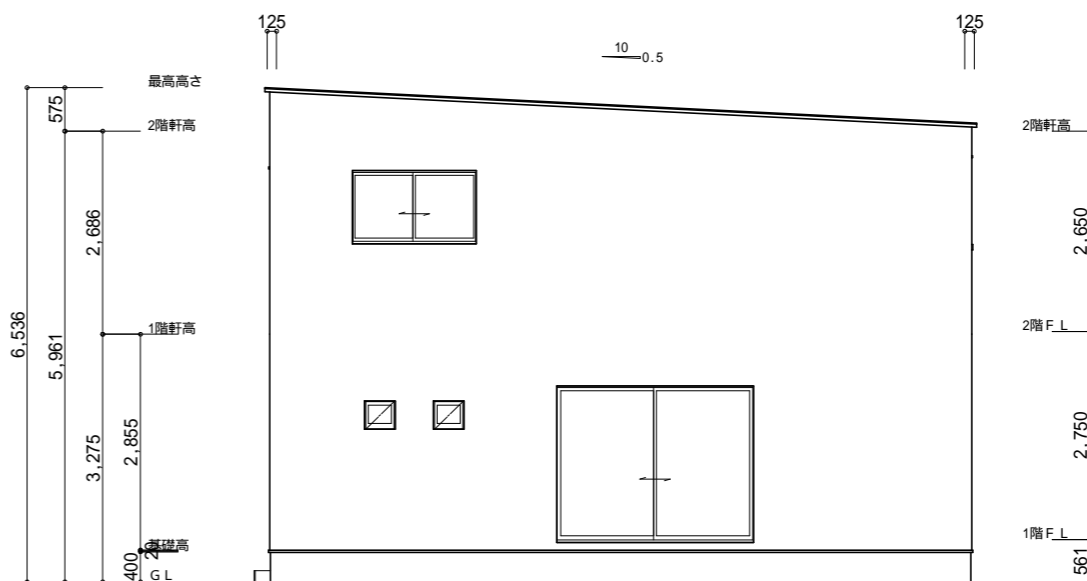
南側 立面図 S:1/100



東側 立面図 S:1/100



北側 立面図 S:1/100



西側 立面図 S:1/100



面積表	1階床面積	46.91㎡	14.19坪	延床面積	89.27㎡	プランNo	laybricks	lb-b-009	図面No	2
	2階床面積	42.36㎡	12.81坪			図面名称	立面図			
	3階床面積	- ㎡	- 坪	27.00坪						