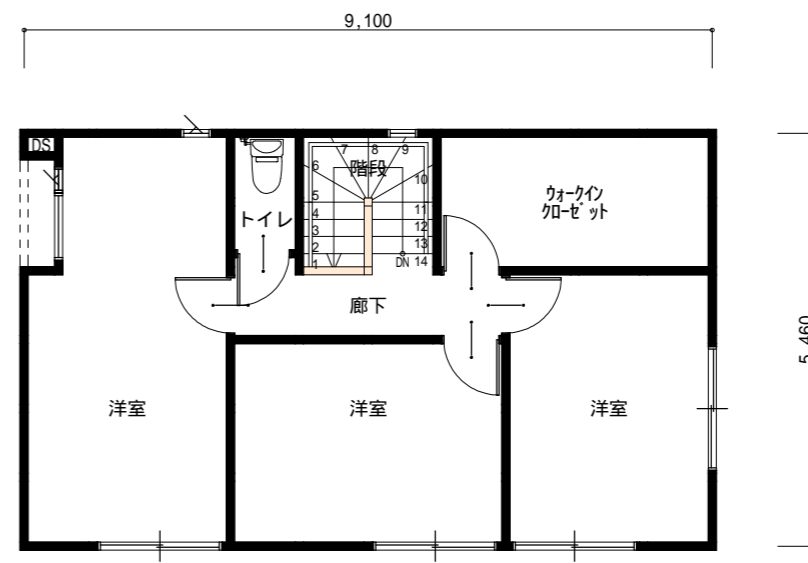
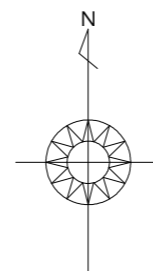
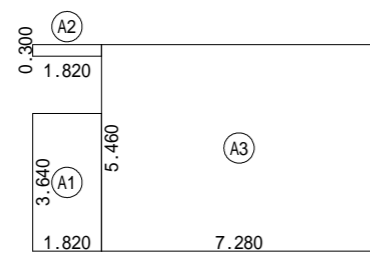


1階 平面図 S:1/100

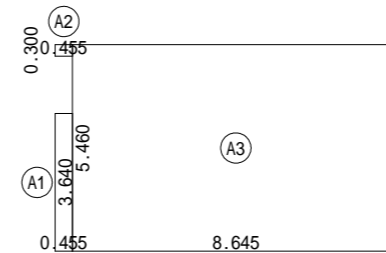


2階 平面図 S:1/100



床面積表<1階>			
	形状	計算式	面積
(A1)	矩形	1.820×3.640	6.6248
(A2)	矩形	1.820×0.300	0.5460
(A3)	矩形	7.280×5.460	39.7488
面積 計(m <sup>2</sup> )			46.91
面積 計(坪)			14.19

1階 床面積求積図 S:1/200

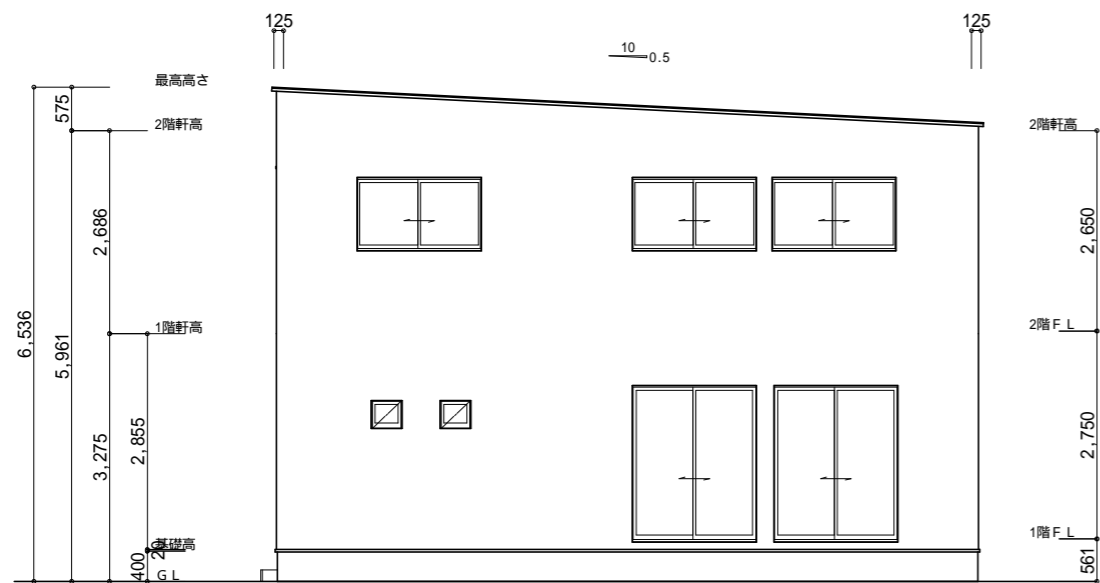


床面積表<2階>			
	形状	計算式	面積
(A1)	矩形	0.455×3.640	1.6562
(A2)	矩形	0.455×0.300	0.1365
(A3)	矩形	8.645×5.460	47.2017
面積 計(m <sup>2</sup> )			48.99
面積 計(坪)			14.82

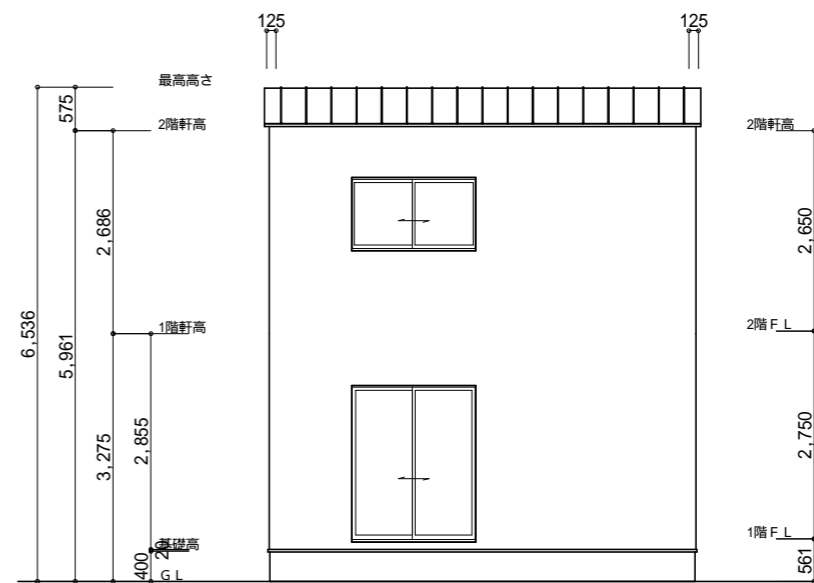
2階 床面積求積図 S:1/200



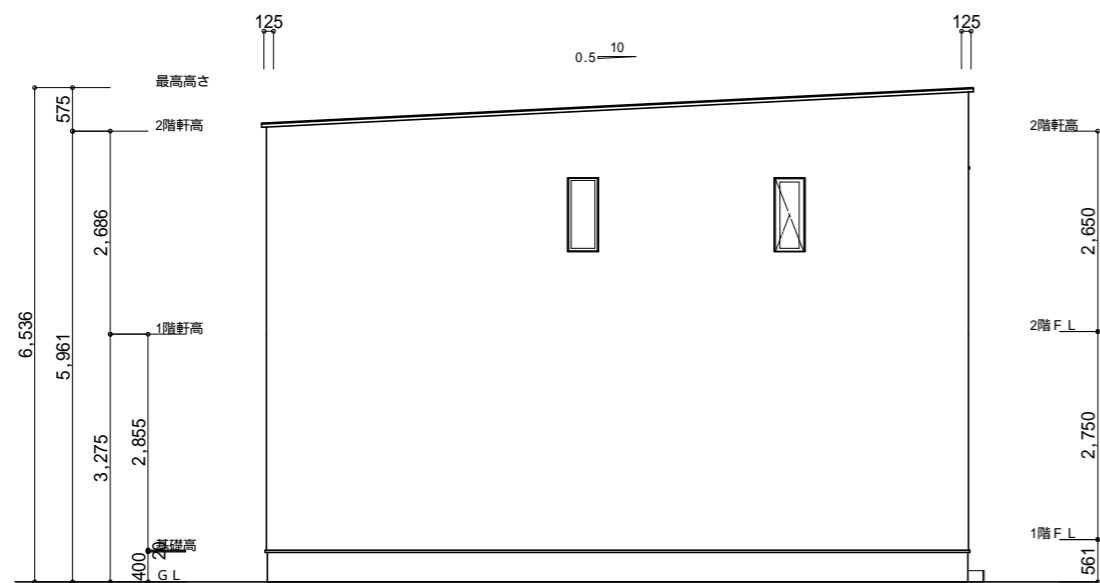
面積表	1階床面積	46.91 m <sup>2</sup>	14.19 坪	延床面積	95.90 m <sup>2</sup>	プランNo laybricks lb-b-011	図面No
	2階床面積	48.99 m <sup>2</sup>	14.82 坪				1
	3階床面積	- m <sup>2</sup>	- 坪				図面名称 平面図



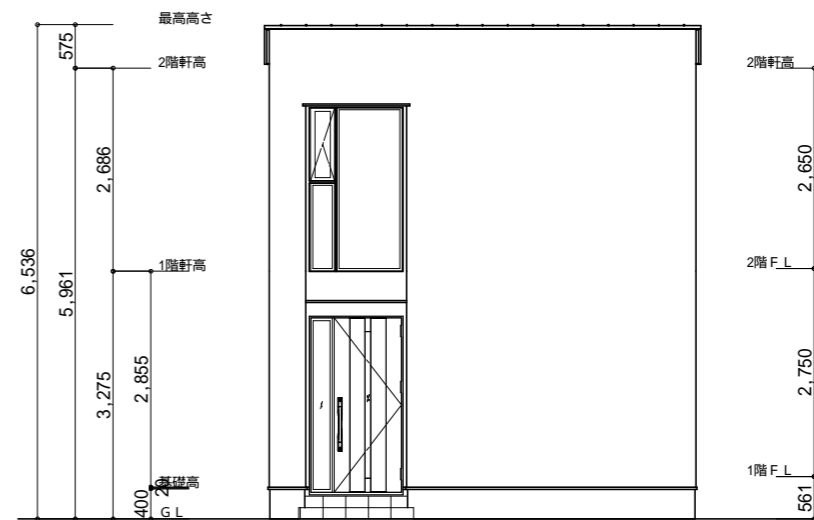
南側 立面図 S:1/100



東側 立面図 S:1/100



北側 立面図 S:1/100



西側 立面図 S:1/100



面積表	1階床面積	46.91㎡	14.19坪	延床面積	95.90㎡	プランNo	laybricks	lb-b-011	図面No	2
	2階床面積	48.99㎡	14.82坪			図面名称	立面図			
	3階床面積	-㎡	-坪			29.01坪				