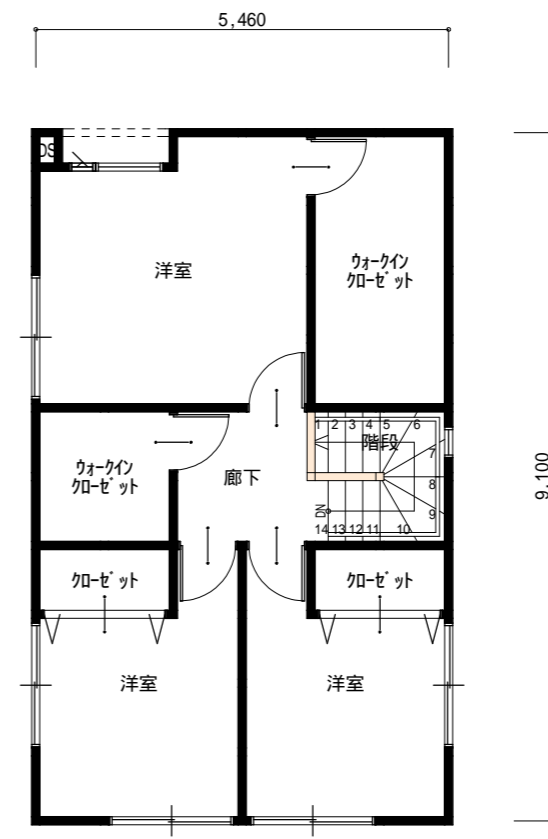
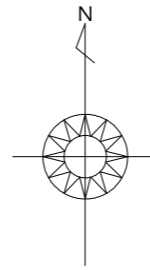
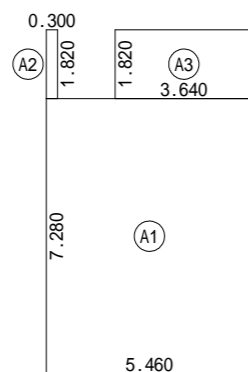


1階 平面図 S:1/100

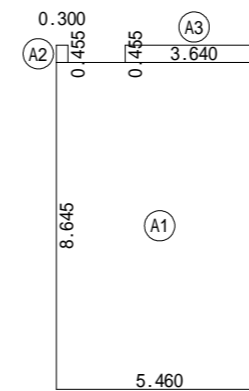


2階 平面図 S:1/100



床面積表<1階>			
形状	計算式	面積	
A1	矩形 5.460 × 7.280	39.7488	
A2	矩形 0.300 × 1.820	0.5460	
A3	矩形 3.640 × 1.820	6.6248	
面積	計(m ²)	46.91	
	(坪)	14.19	

1階 床面積求積図 S:1/200



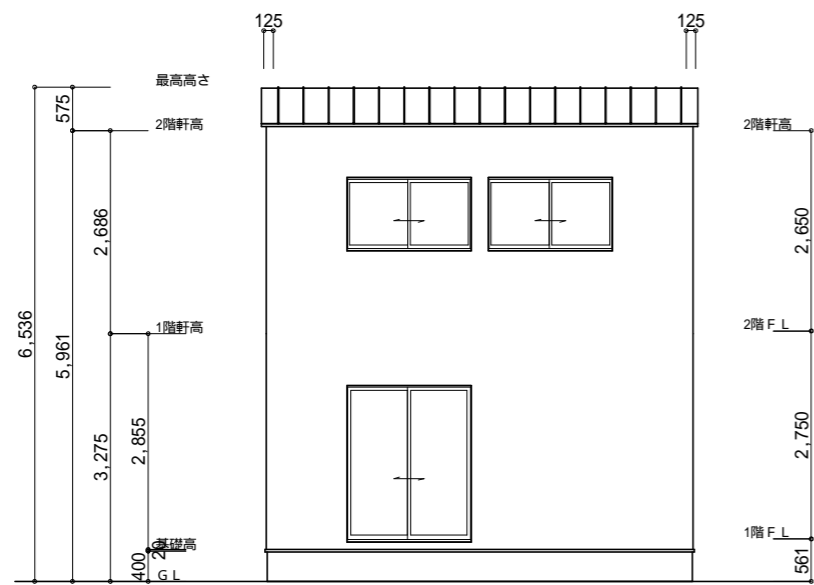
床面積表<2階>			
形状	計算式	面積	
A1	矩形 5.460 × 8.645	47.2017	
A2	矩形 0.300 × 0.455	0.1365	
A3	矩形 3.640 × 0.455	1.6562	
面積	計(m ²)	48.99	
	(坪)	14.82	

2階 床面積求積図 S:1/200

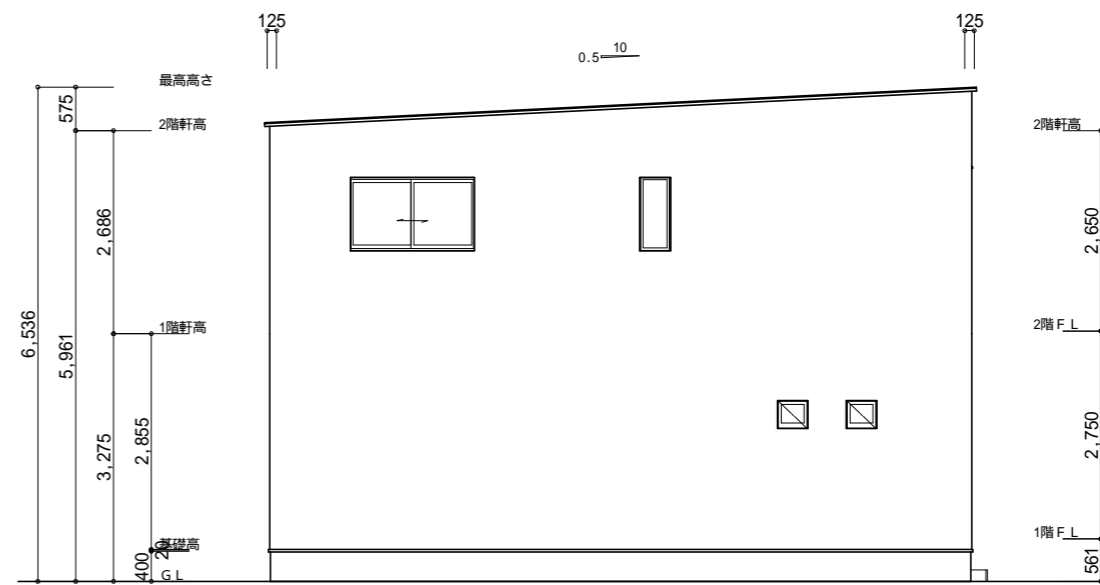


面積表	1階床面積	46.91 m ²	14.19 坪	延床面積	95.90 m ²	29.01 坪
	2階床面積	48.99 m ²	14.82 坪			
	3階床面積	- m ²	- 坪			

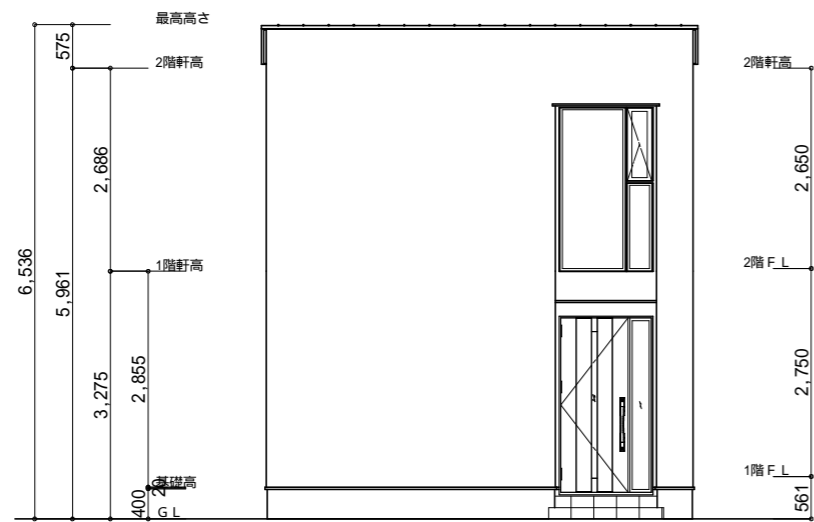
プランNo	laybricks	lb-b-015	図面No	1
図面名称	平面図			



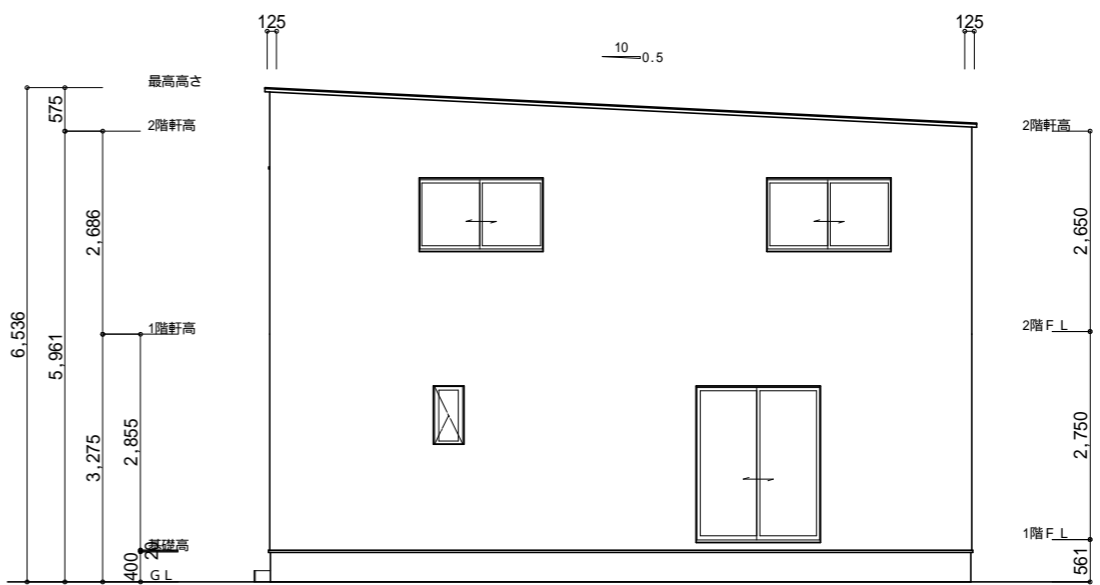
南側 立面図 S:1/100



東側 立面図 S:1/100



北側 立面図 S:1/100



西側 立面図 S:1/100



面積表	1階床面積	46.91㎡	14.19坪	延床面積	95.90㎡	プランNo	laybricks	lb-b-015	図面No	2
	2階床面積	48.99㎡	14.82坪			図面名称	立面図			
	3階床面積	- ㎡	- 坪			29.01坪				