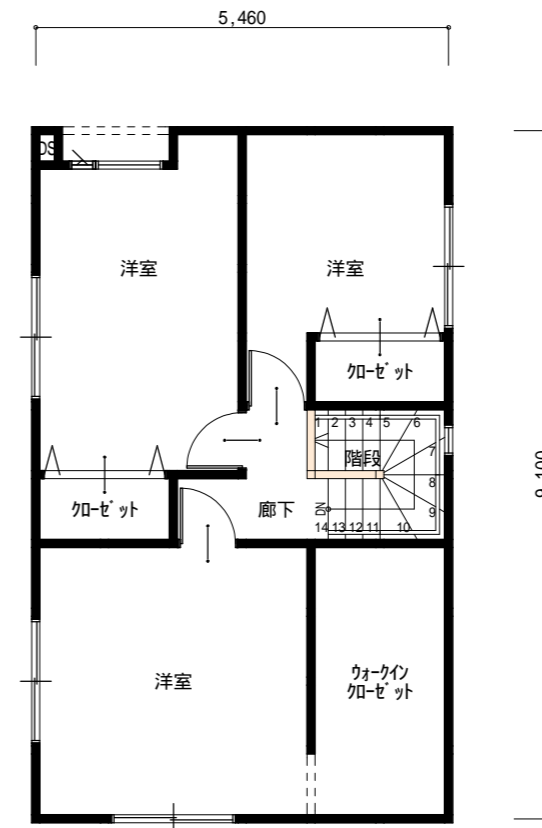
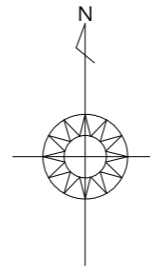
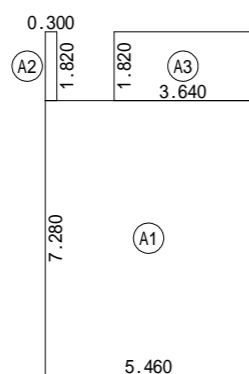


1階 平面図 S:1/100

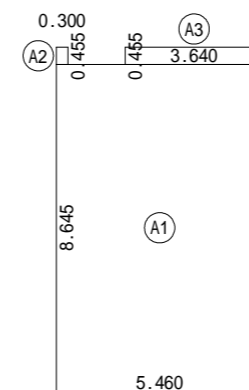


2階 平面図 S:1/100



床面積表<1階>			
	形状	計算式	面積
A1	矩形	5.460 × 7.280	39.7488
A2	矩形	0.300 × 1.820	0.5460
A3	矩形	3.640 × 1.820	6.6248
面積	計(m <sup>2</sup> )		46.91
			(坪) 14.19

1階 床面積求積図 S:1/200

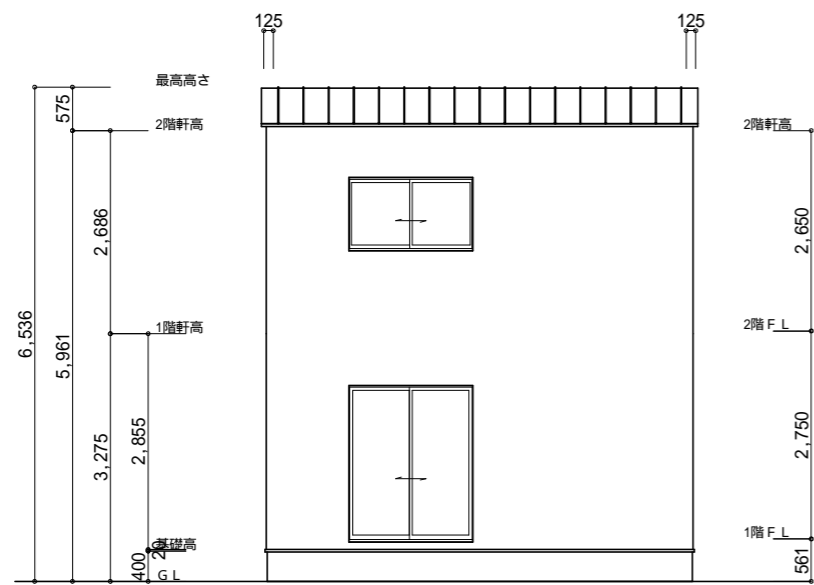


床面積表<2階>			
	形状	計算式	面積
A1	矩形	5.460 × 8.645	47.2017
A2	矩形	0.300 × 0.455	0.1365
A3	矩形	3.640 × 0.455	1.6562
面積	計(m <sup>2</sup> )		48.99
			(坪) 14.82

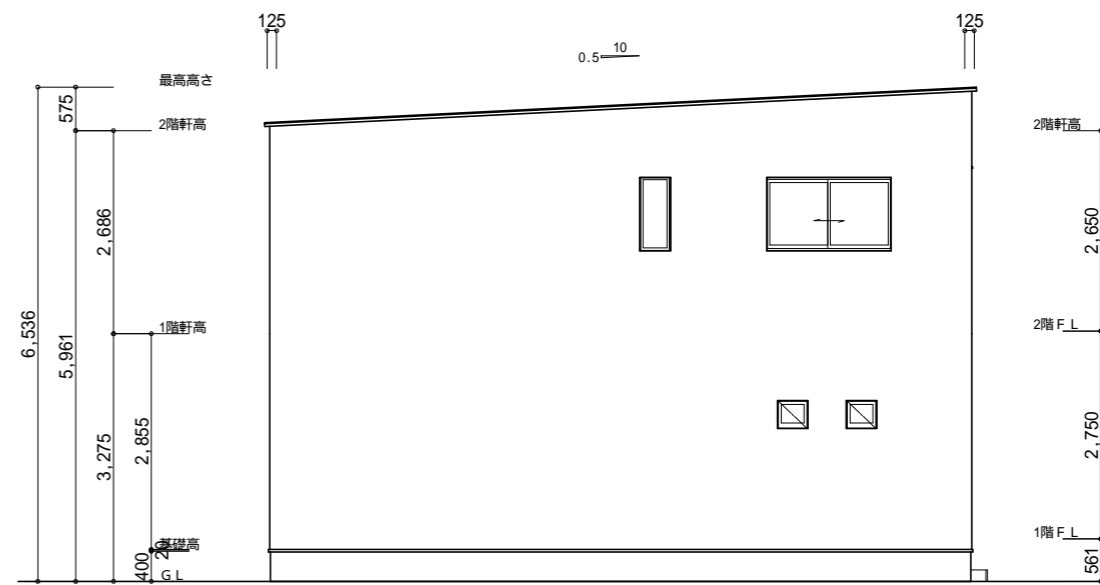
2階 床面積求積図 S:1/200



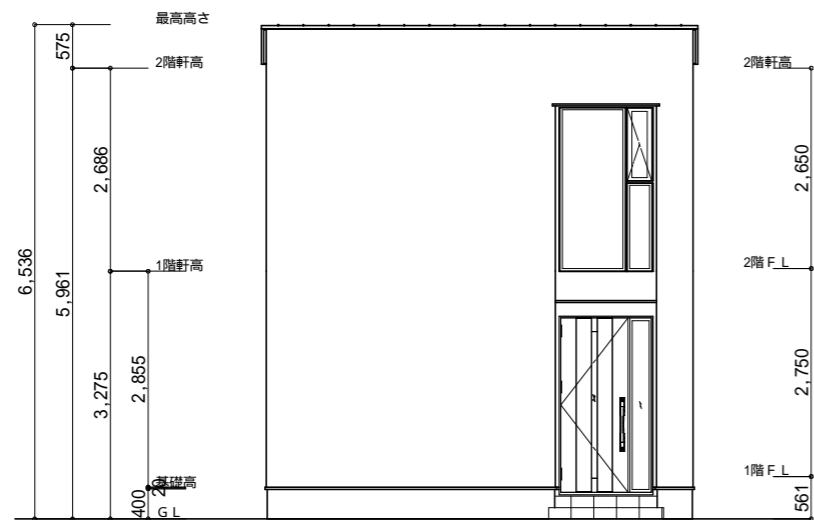
面積表	1階床面積	46.91 m <sup>2</sup>	14.19 坪	延床面積	95.90 m <sup>2</sup>	プランNo	laybricks	lb-b-017	図面No	1
	2階床面積	48.99 m <sup>2</sup>	14.82 坪			図面名称	平面図			
	3階床面積	- m <sup>2</sup>	- 坪							



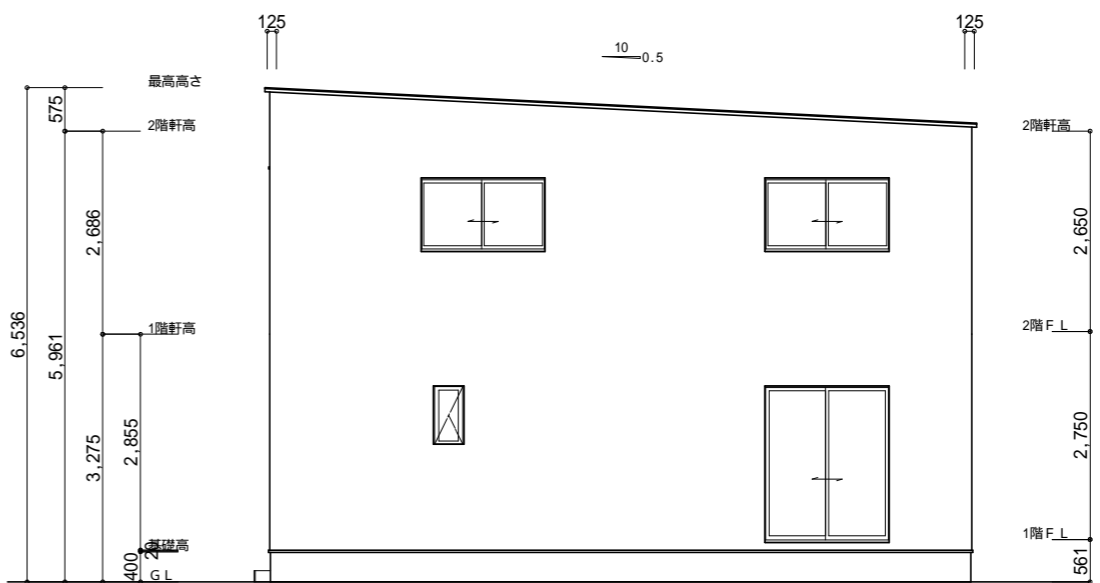
南側 立面図 S:1/100



東側 立面図 S:1/100



北側 立面図 S:1/100



西側 立面図 S:1/100



面積表	1階床面積	46.91㎡	14.19坪	延床面積	95.90㎡	プランNo	laybricks	lb-b-017	図面No	2
	2階床面積	48.99㎡	14.82坪			図面名称	立面図			
	3階床面積	- ㎡	- 坪			29.01坪				