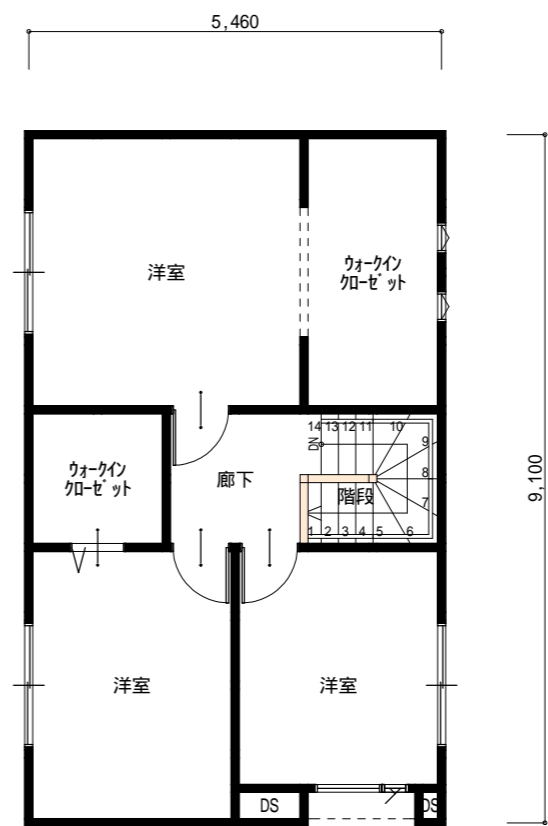
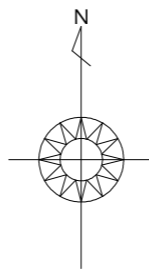
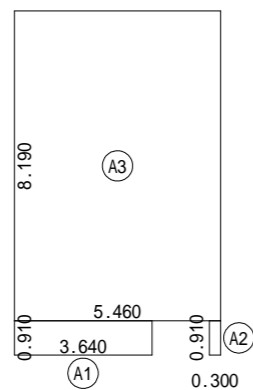


1階 平面図 S:1/100

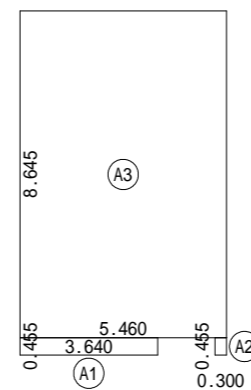


2階 平面図 S:1/100



床面積表<1階>			
	形状	計算式	面積
(A1)	矩形	3.640×0.910	3.3124
(A2)	矩形	0.300×0.910	0.2730
(A3)	矩形	5.460×8.190	44.7174
面積	計(m ²)		48.30
	(坪)		14.61

1階 床面積求積図 S:1/200

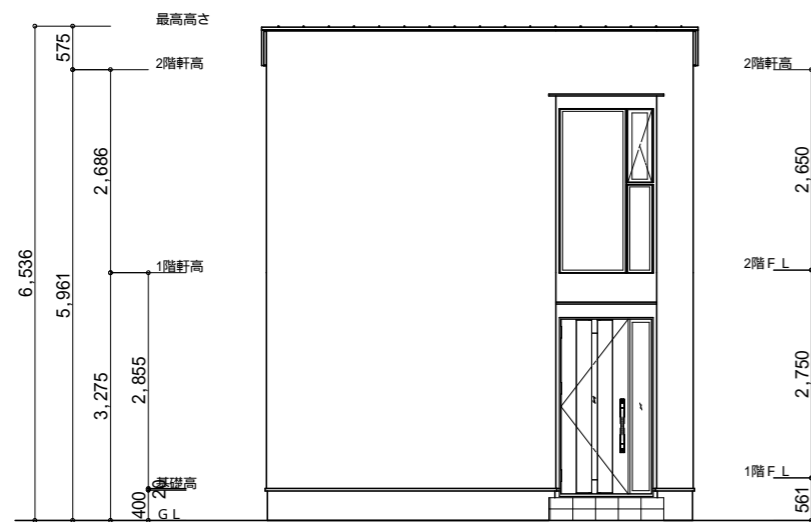


床面積表<2階>			
	形状	計算式	面積
(A1)	矩形	3.640×0.455	1.6562
(A2)	矩形	0.300×0.455	0.1365
(A3)	矩形	5.460×8.645	47.2017
面積	計(m ²)		48.99
	(坪)		14.82

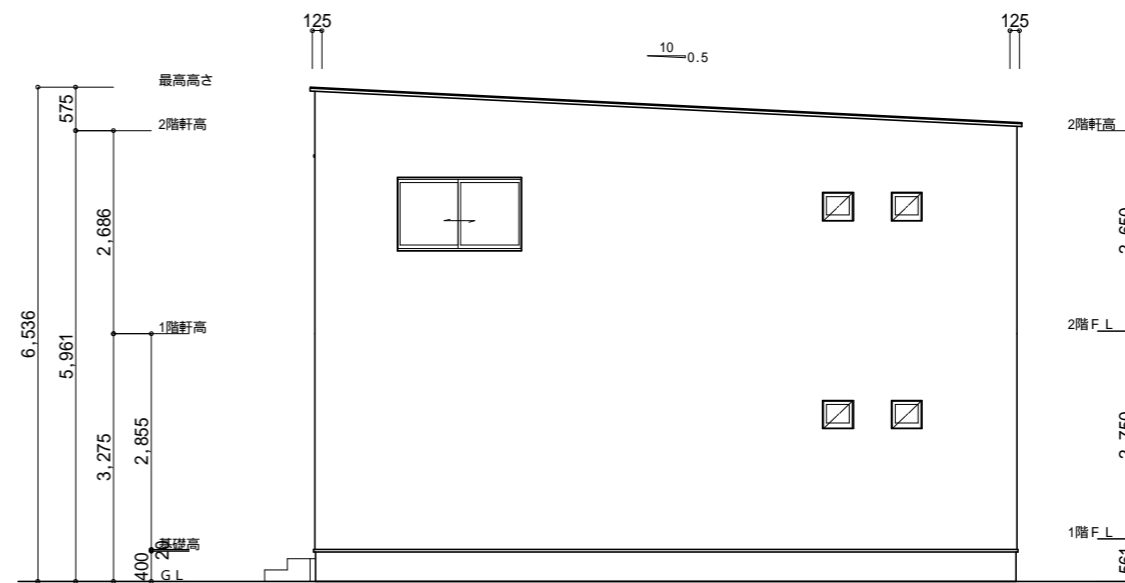
2階 床面積求積図 S:1/200



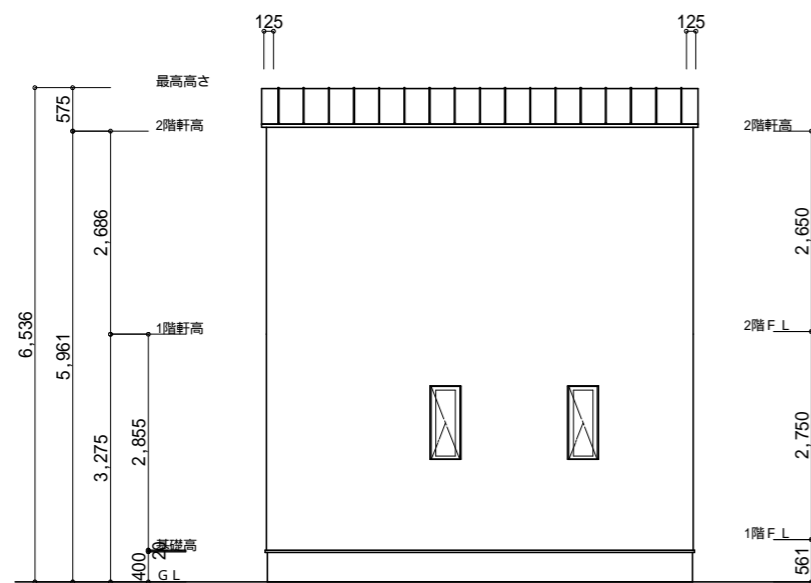
面積表	1階床面積	48.30 m ²	14.61 坪	延床面積	97.29 m ²	プランNo laybricks lb-b-019	図面No
	2階床面積	48.99 m ²	14.82 坪				1
	3階床面積	- m ²	- 坪				



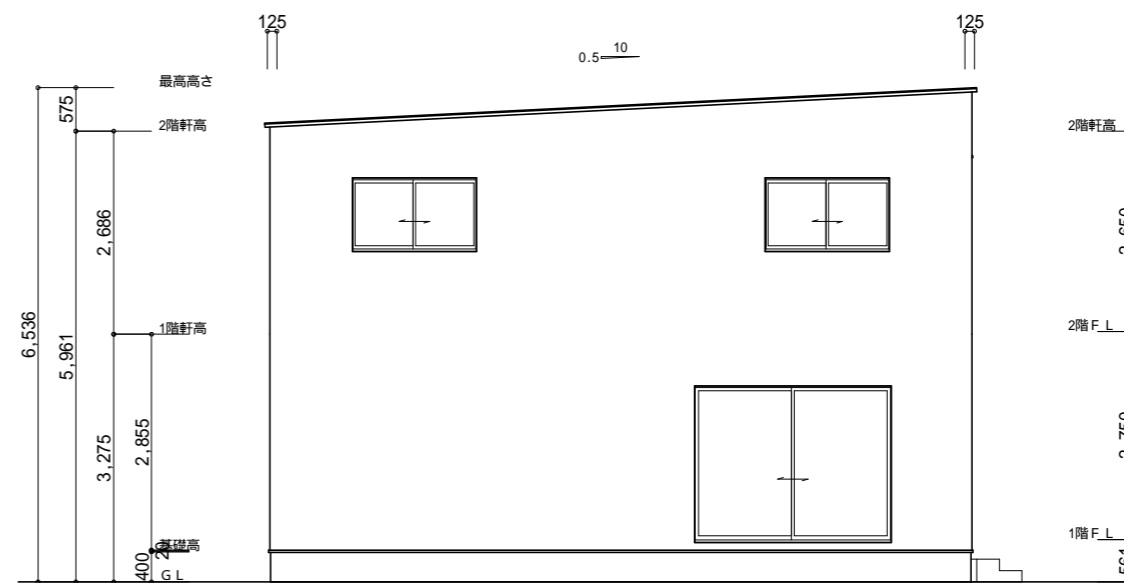
南側 立面図 S:1/100



東側 立面図 S:1/100



北側 立面図 S:1/100



西側 立面図 S:1/100



面積表	1階床面積	48.30 m ²	14.61 坪	延床面積	97.29 m ²	プランNo	laybricks	lb-b-019	図面No	2
	2階床面積	48.99 m ²	14.82 坪			図面名称	立面図			
	3階床面積	- m ²	- 坪			29.43 坪				