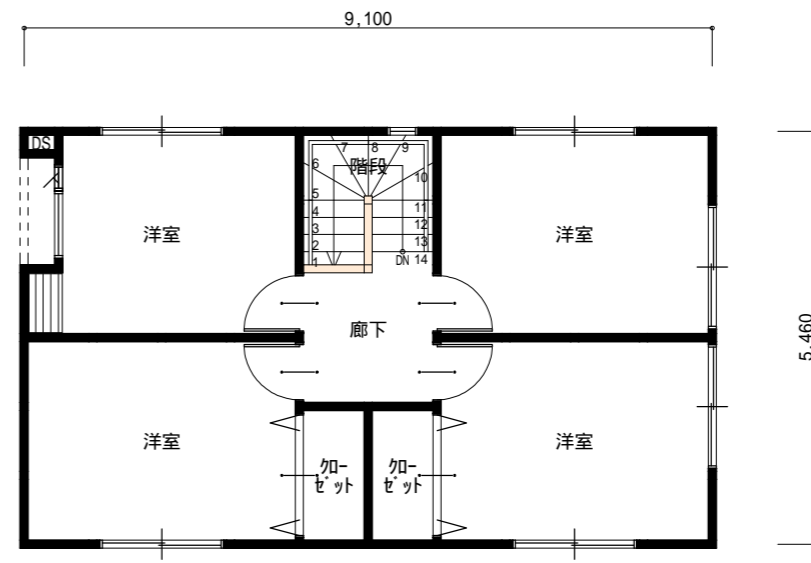
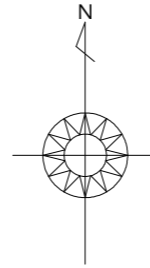
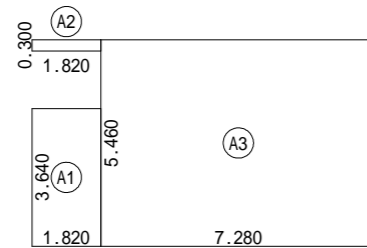


1階 平面図 S:1/100

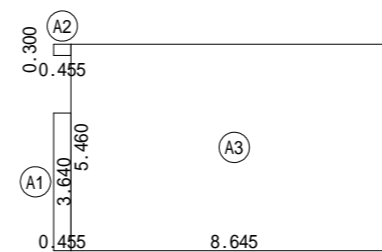


2階 平面図 S:1/100



床面積表<1階>			
形状	計算式	面積	
(A1) 矩形	1.820 × 3.640	6.6248	
(A2) 矩形	1.820 × 0.300	0.5460	
(A3) 矩形	7.280 × 5.460	39.7488	
面積	計(m ²)	46.91	
	(坪)	14.19	

1階 床面積求積図 S:1/200

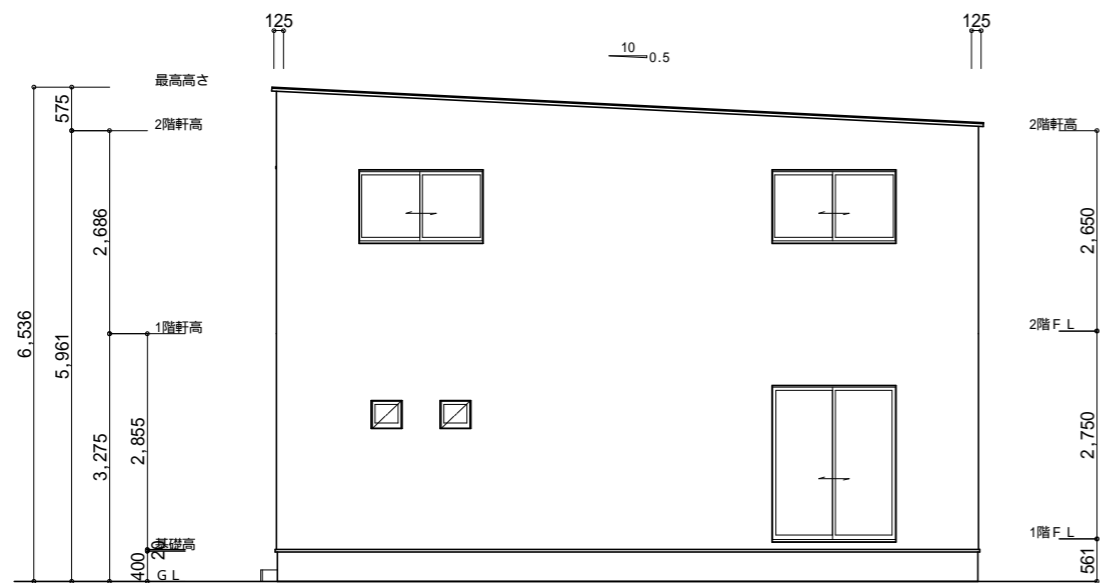


床面積表<2階>			
形状	計算式	面積	
(A1) 矩形	0.455 × 3.640	1.6562	
(A2) 矩形	0.455 × 0.300	0.1365	
(A3) 矩形	8.645 × 5.460	47.2017	
面積	計(m ²)	48.99	
	(坪)	14.82	

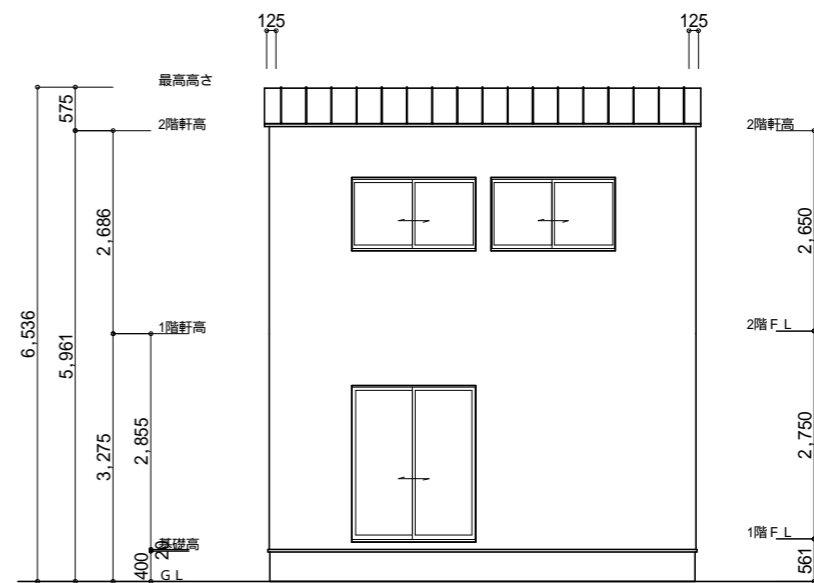
2階 床面積求積図 S:1/200



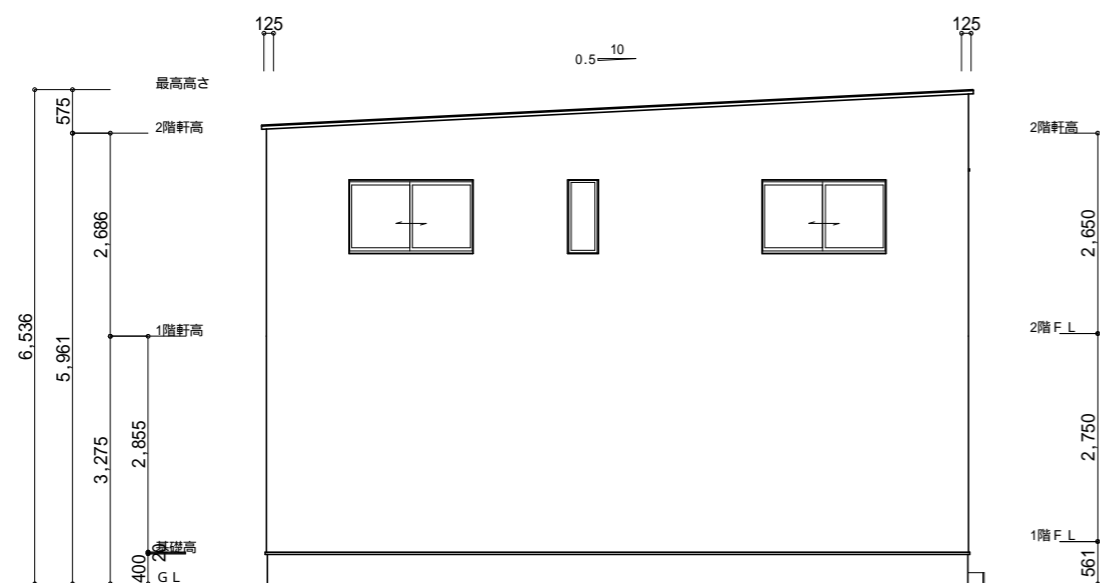
面積表	1階床面積	46.91 m ²	14.19 坪	延床面積	95.90 m ²	プランNo	laybricks	lb-b-023	図面No	1
	2階床面積	48.99 m ²	14.82 坪			図面名称	平面図			
	3階床面積	- m ²	- 坪							



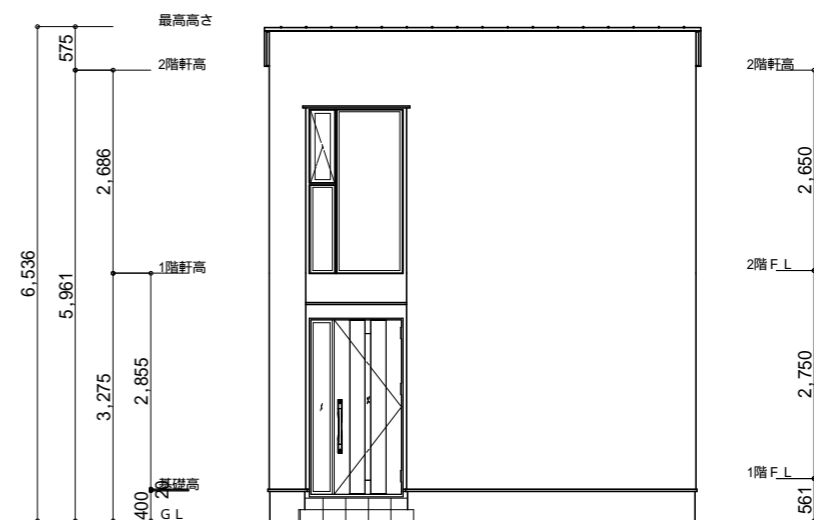
南側 立面図 S:1/100



東側 立面図 S:1/100



北側 立面図 S:1/100



西側 立面図 S:1/100



面積表	1階床面積	46.91㎡	14.19坪	延床面積	95.90㎡	プランNo	laybricks	lb-b-023	図面No	2
	2階床面積	48.99㎡	14.82坪			図面名称	立面図			
	3階床面積	- ㎡	- 坪		29.01坪					