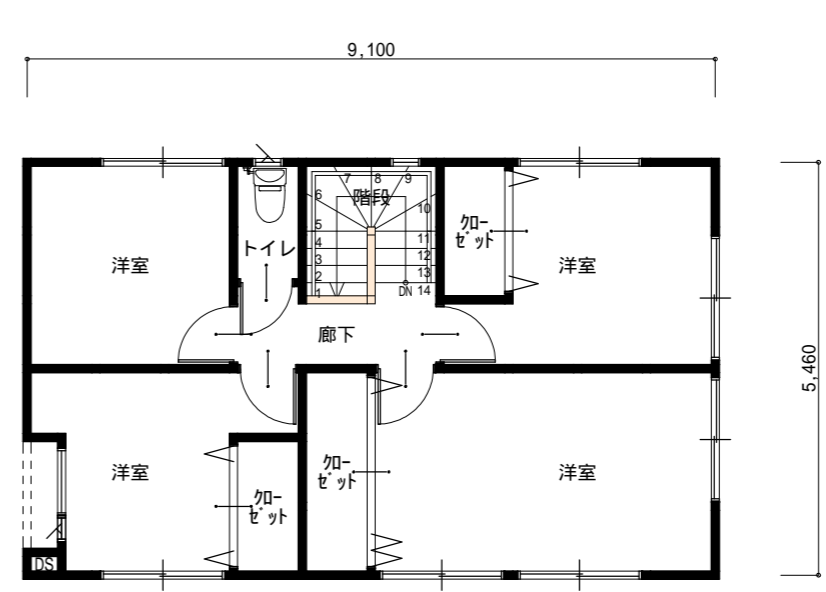
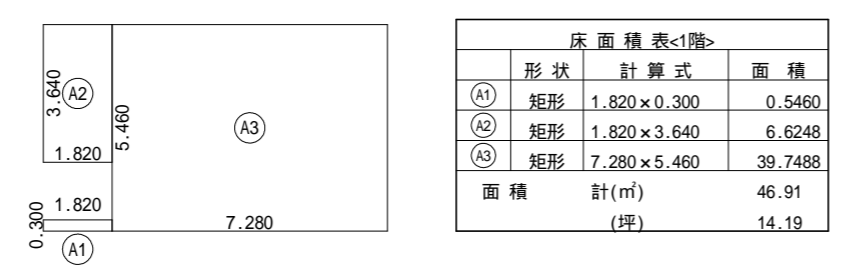


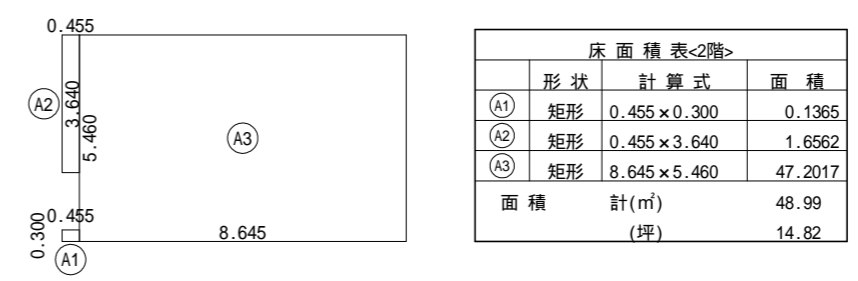
1階 平面図 S:1/100



2階 平面図 S:1/100



1階 床面積求積図 S:1/200

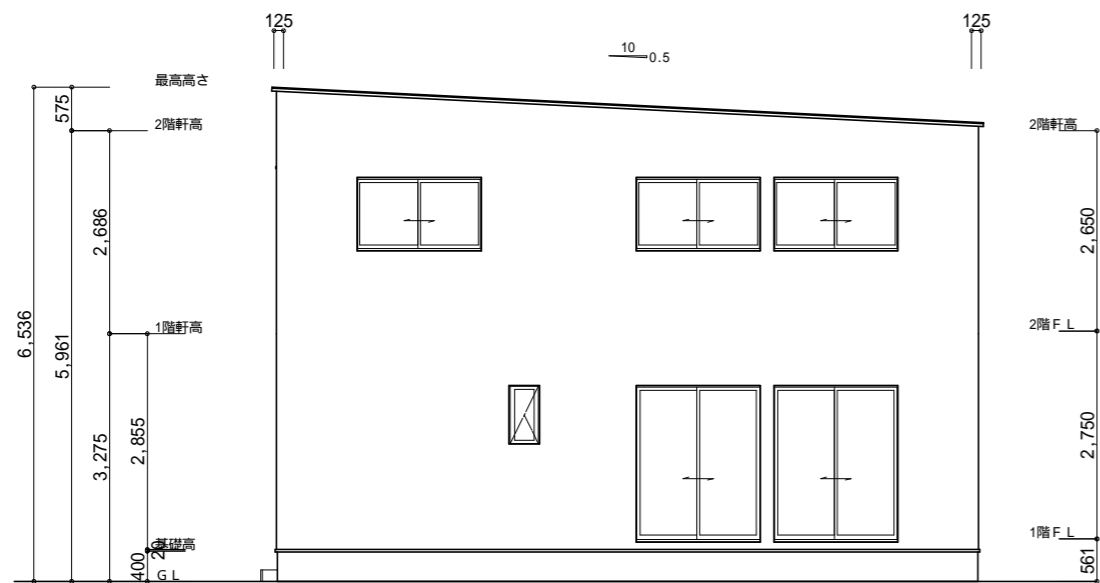


2階 床面積求積図 S:1/200

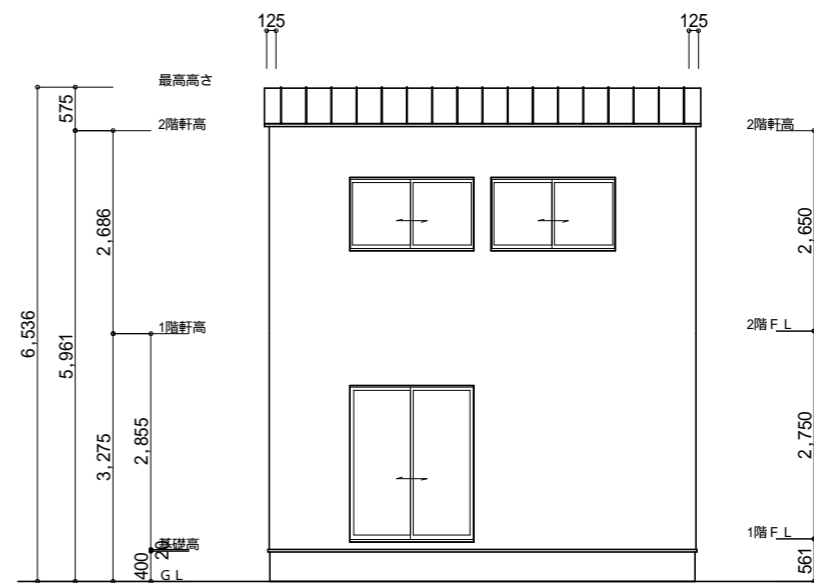


面積表	1階床面積	46.91 m ²	14.19 坪	延床面積	95.90 m ²
	2階床面積	48.99 m ²	14.82 坪		
	3階床面積	- m ²	- 坪		

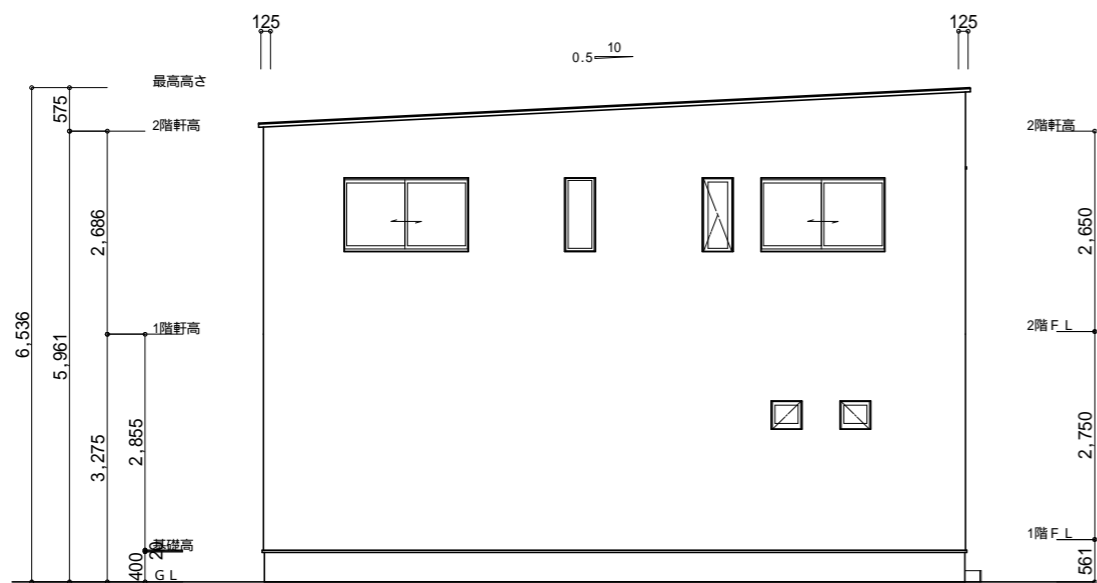
プランNo	laybricks	lb-b-025	図面No	1
図面名称	平面図			



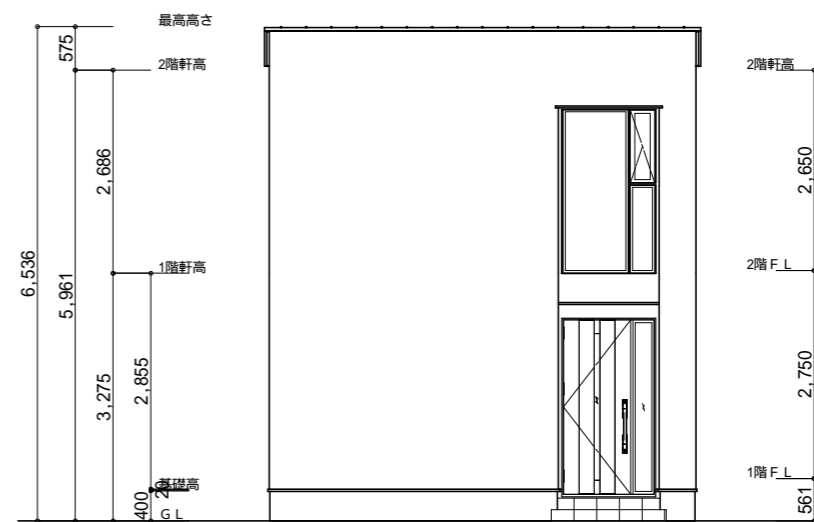
南側 立面図 S:1/100



東側 立面図 S:1/100



北側 立面図 S:1/100



西側 立面図 S:1/100



面積表	1階床面積	46.91㎡	14.19坪	延床面積	95.90㎡	プランNo	laybricks	lb-b-025	図面No	2
	2階床面積	48.99㎡	14.82坪			図面名称	立面図			
	3階床面積	- ㎡	- 坪			29.01坪				